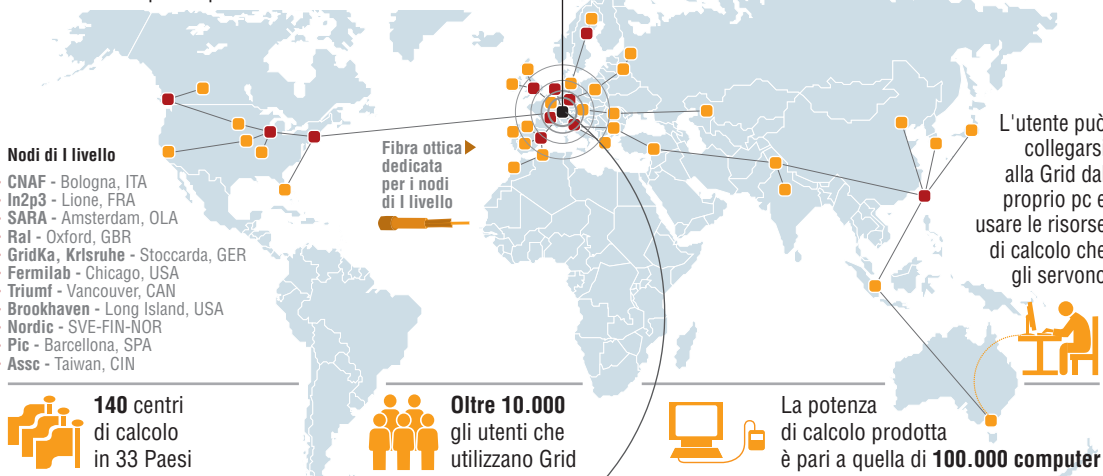




CERN
Ginevra

CHE COS'È

È una **rete planetaria** che unisce e utilizza contemporaneamente la potenza di calcolo e la memoria di decine di migliaia di differenti computer sparsi nel mondo

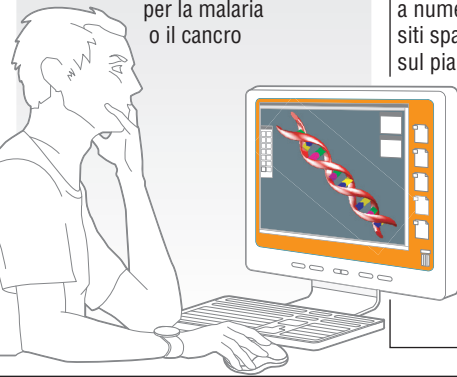


140 centri di calcolo in 33 Paesi

Oltre 10.000 gli utenti che utilizzano Grid

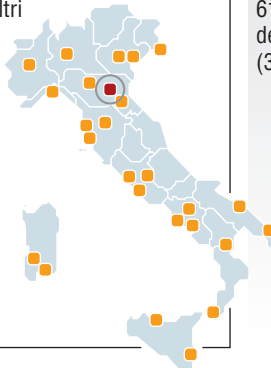
A CHE COSA SERVE

Permette agli scienziati di affrontare e tentare di **risolvere problemi estremamente complessi**, come comprendere l'evoluzione dell'Universo dopo il Big Bang, l'effetto sulla nostra vita del riscaldamento globale, la ricerca di possibili farmaci per la malaria o il cancro



GLI ITALIANI

L'Istituto Nazionale di Fisica Nucleare è uno dei promotori principali del progetto e ospita al **CNAF di Bologna** uno degli undici nodi del primo livello della GRID. Questi nodi riceveranno direttamente dal Cern i dati prodotti da Lhc, per smistarli successivamente a numerosi altri siti sparsi sul pianeta



È STATA SVILUPPATA PER...

Immagazzinare e rendere accessibili i **dati** prodotti dall'acceleratore LHC: **15 milioni di Gigabyte** ogni anno, pari a una torre di CD di 20.000 metri che corrisponde a circa 61 volte l'altezza della Torre Eiffel (324 m)

